

č.12 / 2012

# INFRAME



MAGAZÍN PROFESIONÁLŮ VE SVĚTĚ LIŠT A RÁMŮ

## OBRAZY V INTERIÉRU NOVÉ KONCEPTY



SOCHAŘ, UMĚLEC  
MIROSLAV PÁRAL

Trendy  
barev  
INTERIÉRŮ

Jaro 2012 je tady a s ním i nejnovější číslo našeho magazínu. V InFrame, jakožto volném pokračování novin Lira Info, si určitě každý najde inspiraci a podněty k zamyšlení, jak nastartovat nebo vylepšit své podnikání.

Jistě jste si povšimli změny designu a částečně i obsahu, ve kterém bychom vám chtěli v ukázkách více přiblížit současné trendy v instalaci obrazů v bytových interiérech. I nadále Vás budeme seznamovat s novinkami v našem sortimentu a s každým číslem potěšíme akční nabídkou, abyste mohli lépe vyzkoušet nové zboží nebo služby.



**Miroslav Páral**

SOCHAŘ, UMĚLEC



**Nové  
KONCEPTY**

**Hotely**  
TOP  
INSTALACE

*Současné rámování se musí zabývat vším, co souvisí s interiérem, nejen se omezovat na samotný rám a materiál. Proto nás zajímá vše, co je spojené s interiérem, barvami, uměním. V tomto čísle se můžete dozvědět, jak barvy ovlivňují vnímání okolí nebo jak je důležité prostředí obchodu jako klíčové role ve Vašem prodejním úsilí.*

*Přečtete si zajímavý rozhovor se známým jihočeským sochařem Miroslavem Páralem o jeho zkušenostech s rámováním obrazů a jeho dosavadní umělecké činnosti.*

*Že už se hotely nevybavují obrazy? To rozhodně není případ realizací italského designéra, který hotely přímo přecpává rámovanými díly.*

*Stručně přispějeme zajímavými projekty v oblasti výroby lišt a rámu, které vedou k úsporám nebo lepší efektivnosti a tím můžou mít přímý dopad na nabízený sortiment zboží a služeb.*

*S návrháři skupiny Larsnon Juhl spolupracujeme na nových řadách lišt.*

*Vše nabízíme českému zákazníkovi vždy jako prvnímu!*

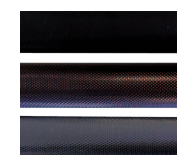
*Doufáme, že těmito pár stranami vás povzbudíme a pomůžeme Vám se inspirovat ve Vašem úsilí.*

*Jan Hůda*

## Novinky ve dřevě

Poslední dvě nové řady nedávno uvedené do stálé kolekce se u Vás setkaly s příjemným ohlasem. Možnosti výhodně nakoupit lišty a k tomu vzorky zdarma využilo bezmála 10 % všech zákazníků. Lišty AFRICA se staly populární zejména pro rámování papyrusů a etnických děl. Lišty METALLIC jsou výjimečné svým lesklým vzhledem, který při klasické technologii výroby nelze docílit. Doufáme, že jsme obohatili nabídku správným směrem. Zároveň už připravujeme další novou sérii, tentokrát z exkluzivně dokončovaných řad, kterou představíme na zářijovém setkání zákazníků.

METALLIC



AFRICA



Rozšířená nabídka napínacích rámu se nám ještě více rozrostla.

Pro úplnost, co je skladem:  
RAMENA 20 až 140 cm (po 1 cm)  
& 140 až 200 cm (po 5 cm)  
PŘÍČKY 90 až 140 cm (po 1 cm)  
& 50 až 90 cm (po 5 cm)



## Trendy barev INTERIÉRŮ

Žijeme v době kontrastů různých stylů. Snažíme se nalézt rovnováhu ve všem, co se dotýká našeho bytí a najít si svůj vlastní styl. Spoléháme na naši přirozenou vynalézavost a tvořivost a podle vlastních kritérií objevujeme svůj osobitý styl, který se promítá i do našeho domácího prostředí.



Barvy hrají v našem životě velmi důležitou roli. Vedle čistě estetických můžeme využít i psychologické účinky barev a to zvláště tehdy, jedná-li se o uspořádání našeho vlastního prostoru. Barvy mohou zapříčinit, že prostor působí chladně a věčně nebo naopak příjemně a teple. Barva má vliv i na tvar a prostor, tmavé předměty se zdají být menší než světlé téže velikosti. Barva je tedy důležitým prvkem pro budoucí vzhled vašeho interiéru.

**Teplé barvy** jsou červená, oranžová, žlutočervená, žlutá, zelenožlutá, zelená. Jejich společným znakem je, že obsahují žlutou. Tradičně se spojují s ohněm a Sluncem, protože vyvolávají dojem tepla.

**Studené barvy** jsou modrozelená, modrá, fialověmodrá, fialová, červenofialová. Všechny obsahují modrou. Jejich charakter určuje voda.

**Syté barvy** jsou neředěné černou, šedou nebo bílou.

**Kontrastní** (doplňkové) barvy jsou jakékoliv dvě barvy, které jsou na protilehlých stranách barevného kola. Dochází u nich k pocitu kontrastu. Dáme-li je vedle sebe, zmnoží viděnou sytost obou.

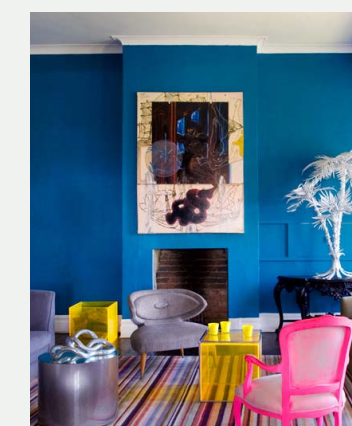
**Harmonické barvy** jsou jakékoliv tři barvy, které mohou být na barevném kole spojeny rovnostranným trojúhelníkem. Tyto barvy mezi sebou dobře ladí.

**Příbuzné barvy** leží na barevném kole vedle sebe. Mají podobný účinek, tedy zcela opačnou vlastnost, než mají barvy kontrastní.

**Pastelové barvy** jsou odstíny, které jsou velmi rozředěné bílou nebo šedou. Velmi obtížně se reprodukuje.

**Monochromatické barvy** se skládají z různých sytostí a hodnot jasu jedné barvy, působí mdlé a nevýrazně. Chytře využitý kontrast je může udělat velmi zajímavými.

Barva má samozřejmě vliv i na tvar a prostor. Tmavé předměty se zdají být menší než světlé téže velikosti. Proto malujeme malé prostory co nejvíce světleji, stěny i strop často stejnou barvou, aby se prostor zdál co největší. Jen u velkých místností si můžeme dovést používat velmi výrazné barvy a dokonce opticky rozbit prostor pokoje tím, že vymalujeme každou stěnu jinou barvou.





## SOCHAŘ, UMĚLEC

# Miroslav Páral

Páral se převážně věnuje volné exteriérové plastice, kterou uplatňuje v architektuře, dále autorskému designu a tvorbě interiérových realizací v architektuře. V architektuře uskutečnil desítky sochařských realizací, zrealizoval množství samostatných výstav doma i v zahraničí a svými pracemi je zastoupen v mnoha sbírkách v České republice, SRN, Velké Británii, USA, Novém Zélandu, Maďarsku a Rakousku.

Jak byste nejlépe popsal vaše dosavadní umělecké dílo?

**Když jsem byl mladým, byl jsem malířem...**, posléze keramikem, designérem, následně sochařem. Zabýval jsem se grafikou, fotografií, architekturou. My, výtvarní umělci, jsme si navykli dělit výtvarné umění na obory dle používaného materiálu. Dalo by se tedy říci, že jsem dosud pracoval v mnoha výtvarných oborech. Opak je pravdou, ve svém výtvarném oboru pouze používám různé výtvarné materiály a technologie jako prostředek. Podobně jako každého člověka na této planetě i mě od dětství provází mnoho základních otázek, které si lidstvo pokládá „odjakživa“. Na takovéto otázky se v průběhu mého života snažím nalézat odpovědi. V okamžiku nálezů odpovědi prožívám „jako každý druhý“ obrovskou euforii s nutkavou potřebou sdělit lidstvu onu zprávu. V euforii, v extázi se chápu odpovídajícího materiálu, technologie a vzniká socha, obraz, grafika, fotografie, jež je mou, onou prostou odpovědí na danou otázku.

Kdybych byl spisovatel, nevznikla by socha, napsal bych knihu. Jelikož se na tomto světě, v tomto čase, místě a v této společnosti nabízí každodenně mnoho dalších a nových otázek, jsem velmi zaměstnaným člověkem. Mé sochy, obrazy aj. jsou pouze odpověďmi na naše otázky, jsou vypovídajícími svědky času svého vzniku.

Kdy začala vaše spolupráce s Lirou a jaká je poslední realizace?

**Když jsem byl mladým, byl jsem malířem...** a svá raná díla jsem adjustoval do starých rámců nalezených na půdě našeho domu (mnohdy byl takový

Narozen 9. 6. 1955 v Praze. Vystudoval Střední průmyslovou školu keramickou v Bechyni - výtvarný obor. V roce 1991 zakládá Agenturu českého keramického designu. V roce 1993 byl oceněn kulturní cenou města Český Krumlov. Od roku 1994 do 1996 byl předsedou sdružení keramiků Unie výtvarných umělců České republiky. V roce 1996 se stal předsedou mezinárodního uměleckého sdružení "Manifest keramické hmoty 1996". Od roku 1994 je kurátorem výstav Mezinárodní galerie umění a v roce 2003 se stává předsedou International Art Studio.

nalezený rám impulzem k vzniku obrazu). Kolem puberty jsem již začal za peníze rodičů kupovat „nové rámy“ (přirozeně v prodejně „krumlovské Liry“). V roce 1978 jsem nakoupil v „krumlovské Liře“ větší kolekci zlatých hladkých rámců o rozměrech 130x130cm. Do těchto rámců jsem adjustoval svá tehdejší stěžejní díla. Obrazy z této řady mi visí dodnes v mém domě na nejprestižnějších místech. Pravděpodobně právem, neb se jedná o osobní nejnítější výpovědi mého mládí. Vzpomínám si na den, kdy mne doma navštívil věhlasný historik umění pan profesor J. Kotalík, jeden z největších českých odborníků na výtvarné umění a když tyto obrazy (rámované ve zlatých rámech) spatřil, vyřkl: „Kdo tyto obrazy maloval? To jsou galerijní kusy!“ Nedávnou větší a významnou spolupráci s „krumlovskou Lirou“ spatřuji v adjustaci autorských „fotomaleb“ cyklu „Imaginace prostoru“, kdy jsem zarámoval své fotomalby do bohatě zdobených tzv. barokních rámců, na speciální objednávku 2x zlacených bez patiny.

Kolekci jsem představil na několika místech, nejen v ČR. Vždy mé fotomalby v bohatě zdobných zlatých rámech budily extrémní pozornost. Vzpomínám na pražskou výstavu, na výstavu v Karlových Varech, v německém Hannoveru, v Českém Krumlově (v Galerii české kultury), všude se jednalo o novátorský kulturní počín, zprvu kulturní šok. Když jsem byl připraven kolekci představit podruhé v Praze, kolegové mi radili, cituji: „Nedělej to, to už dneska dělá každý!“. Prostě jsem učinil s rámy krumlovské Liry malou kulturní revoluci a stal se vzorem možného.

Proč volíte k vaší tvorbě právě zlatý rám - hladký, či bohatě reliéfně zdobený? **Když jsem byl mladým, byl jsem malířem...** a svá raná díla jsem rámoval do převážně zlacených rámců. „To se tenkrát ještě ctílo řemeslo!“ Když jsem asi jako dvanáctiletý namaloval zátiší broskví (jedna broskev byla nakousnutá, plná šťávy), jednalo se o mou první olejomalbu. Obraz byl tak řemeslně zpracován, že divák i já sám jsem při pohledu na broskve slintal. Zarámoval jsem jej do tehdy klasického rámu, když jsem tak učinil, „z obrazu se stal obraz“. Od té doby uplynulo drahně let a umělci přestali své obrazy rámovat, uchýlili se maximálně k jeho „zališťování“. Ve svém životě jsem našel odpověď na otázku PROČ? Prostá odpověď: „Ob-



Obrazy Galerie české kultury (Autorské výstavy předních českých a zahraničních výtvarných umělců jsou prezentovány v unikátních renesančních prostorech tzv. Mášelnice na II. nádvoří Státního hradu a zámku Český Krumlov.)

raz, který postrádá ve své malbě řemeslo, nemůže být zarámován do řemeslně zpracovaného rámu, rám tak svou kvalitou obraz spoutá, rám převýší svým významem obraz, ve svém účinku rám obraz deklaruje, napomůže odhalit omyl pomíjivé módnosti formy díla“. Racionální uchopení otázky (rámovat, či nerámovat?) jsem pojal jako výzvu a své kresby a malby jsem začal cíleně rámovat do kontroverzních rámců. Na počátku, jak jsem již řekl, se jednalo o šok, kulturní revoltu. Dnes se jedná o „tzv. novou estetiku“, neb je již omyl společnosti označen za omyl a rámovat je patřičné!

Myslíte si, že obraz na stěně má pořád své opodstatnění?

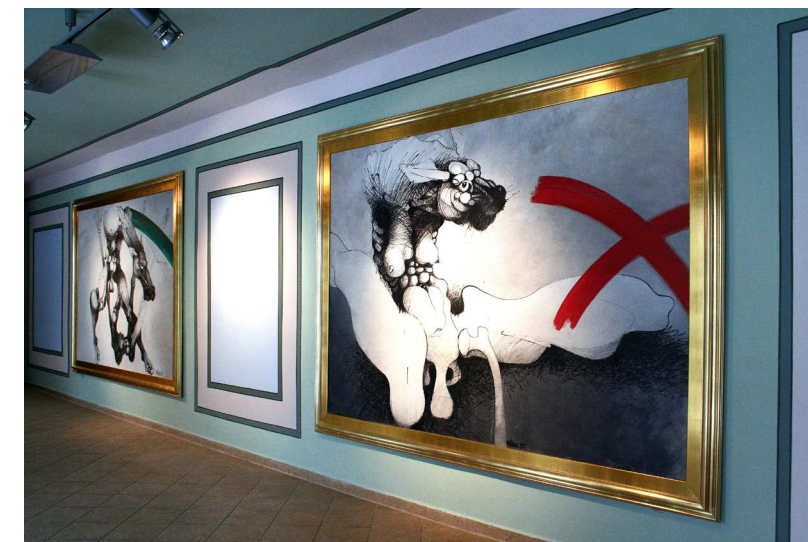
**Když jsem byl mladým, byl jsem malířem...** byl jsem přesvědčen o svém konání a maloval jsem obrazy, dnes jsem sochařem a občas zabrousím znovu k malbě, či kresbě. Pouze mnou volené formáty jsou časem rozměrnější

a rozměrnější. Kdybych nebyl přesvědčen o tom, že i dnes má obraz na stěně své opodstatnění, nečinil bych tak. Má poslední realizace výtvarně-architektonické rekonstrukce objektů domů je tomu dokladem. Pouze jsem některá svá díla (velkoplošné kresby) musel „pilou pokrátit“, protože lišty pro rámování mého oblíbeného partnera Liry se běžně vyrábí v délce tří metrů. Ale i to doufám půjde překonat a nalezneme řešení i pro díla takovýchto rozměrů.

Kde můžeme vidět vaše neznámější např. sochařské realizace? To bych dal jako kvízovou otázku na závěr našeho rozhovoru.

S úctou M. Páral

Patriot Českého Krumlova a Liry, jejího produktu, zlacené lišty.



Složený masivní rám na objednávku v provedení "ručního zlacení".



## KVÍZ

„Kde jsou sochy Atlantů, jež jsou na obrázku?, CO VY NA TO?“

Kdo první napíše správnou odpověď na [obchod@lira.cz](mailto:obchod@lira.cz), bude odměněn hodnotným darem.

Trendy v domácích úpravách interiéru a přestaveb se vyvíjejí během posledních několika desetiletí a drží krok se styly současného bytového vybavení a designu. Vlastní konstrukce rámu by měla jít ruku v ruce s těmito změnami. Podívejme se blíže na některá klasická řešení.

# Nové KONCEPTY

Současný nekomfortní pohled na interiérový design přivádí trendy, kdy kvalitní rám je hodnotným sám o sobě a dává vyniknout eleganci s lehkostí čisté stěny a tím tvoří i dílo samotné. Podobnou instalací může být i zarámování čisté plochy či jednobarevného plátna. Instalace působí velmi lehkým dojmem a dává vyniknout dalším přednostem interiéru.



**Masivní dřevěné podlahy**  
Vzhledem k velké ploše dřevěných podlah v místnosti je vhodnější zvolit kontrastní rám, nežli dřevěný. Jak můžete vidět na fotografii výše, zlatý rám pomáhá dílo vytáhnout a zvýraznit v prostoru.



**Otevřený prostor**  
v otevřeném prostoru je menší množství ploch, stěn, které nám rozdělují klasický prostor. Vzhledem k tomu, že stěny jsou obvyklé místo pro zavěšení zarámovaného díla, budete muset hledat jiné alternativy, jako je horní stěna v prostoru uvedeného zde. Zkuste umístění obrazu na stojanu v rohu, vystavení menších rámečků na vybavení interiéru, atd. Otevřený prostor podlaží vám umožní vidět dál z místnosti do místnosti. S cílem maximalizovat pohodlí při záběru díla zvažte výběr po-

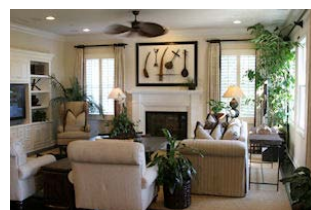


někud více dramatického umění, když to může být viděno z delší vzdálenosti.

**Vysoké stropy**  
V místnostech s vysokými stropy existuje několik způsobů, které se vztahují k vytváření prostoru. Můžete začít s vertikálními orientací uměleckého díla. Máte-li páry nebo skupiny, pověste je na zeď nad sebou nebo vedle sebe.



**Více oken**  
Okna zabírají mnoho prostoru na stěnách, kam by jsme jinak dílo mohli umístit. Podívejte se na další prostor a způsob, jakým může být umění zobrazeno. Vaše "stěna" může být strana na vestavěné knihovně nebo dokonce dveře skříně. Použijte i speciální sklo chránící dílo od světla, které přichází dovnitř přes všechny ty okna.

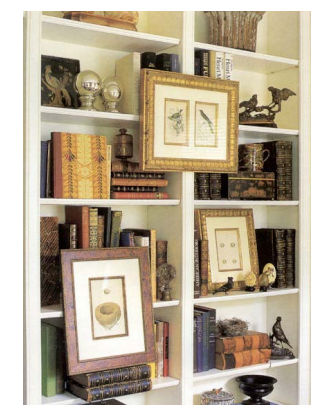


**Barevné stěny**  
Ačkoli barevné stěny byly populární dost dlouho, někdo od řešení barevného interiéru opouští a jde zpět do neutrálních tónů, přesto všechny druhy barev jsou stále v módě. Matné neutrální barvy stěn jsou tou nejlepší volbou. Poskytují dostatečnou flexibilitu, dílo vynikne a vypadá dobře na všech pozadích.

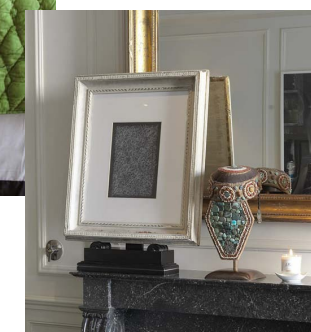
**Různorodý design**  
Dnešní design je často méně přísný a čistý než v minulosti. Tradiční domácí interiéry může mít moderní funkce nebo viktoriánské židle mohou dostat aktualizovaný nový vzhled s moderním čalouněním. Stejně tak je to se zakázkovým rámováním, můžete kombinací díla a stylu rámování získat ten správný vzhled pro váš domov.

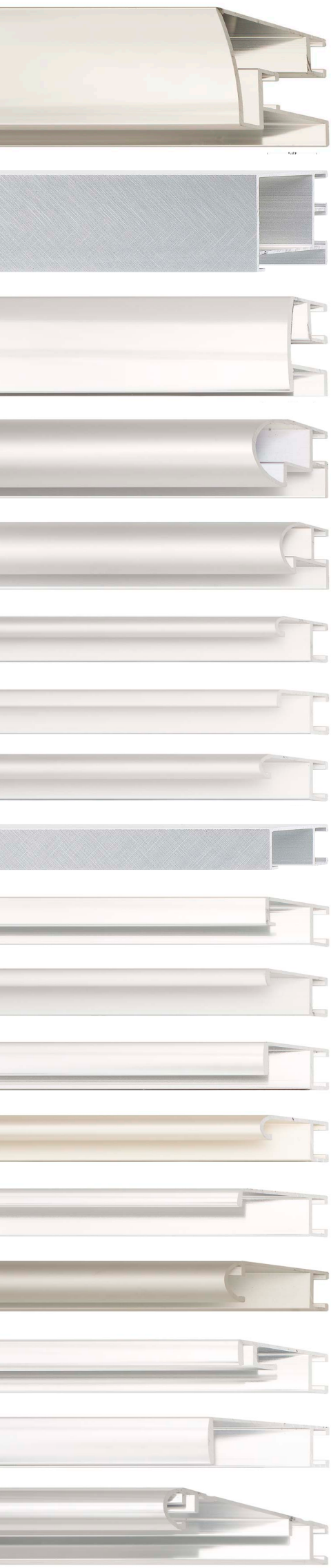


**Vestavěné knihovny**  
Vestavbou knihoven se zbavujeme prostoru na stěnách, kam se mohlo dílo zavěsit. Spíše, než se zbavovat vystavení vašich oblíbených pokladů, existuje několik způsobů na využití tohoto prostoru. Odebrání police pro vytvoření většího otevřeného prostoru, kde si můžete pověsit zarámovaný kousek na stěnu v zadní části knihovny, případně menší kusy na stojany. Pokud jsou police s knihami zasazenými dovnitř, zbývá nám malý kousek před nimi.



**Vystavení díla**  
Spíše než tradičně zavěšené dílo na stěně, můžeme vystavit dílo na police, stolky nebo jiné kusy nábytku. Dále také můžete vystavit více děl překrytých za sebou.





Dostupné *Chop* servisem do 24hod.  
Výborná kvalita osvědčená firmou LARSON • JUHL na trzích UK a USA.  
Špičkový řez na profesionální pile pro hliníkové profily.  
Nízké ceny, kompatibilita kování i profilu s firmou Nielsen.

-15%  
ZAVÁDĚCÍ  
CENA

# Hliníkové lišty DESIGNER

Lira, to není pouze výrobce dřevěných lišt, ale z 50% i distribuční společnost zajišťující přísun novinek a servisu ze světa rámování, využívající know how, sklady a zkušenosti mateřské firmy LARSON JUHL.

Výrazné rozšíření sortimentu hliníkových lišt poskytne zákazníkovi jistě další kvalitní volbu na poli tohoto sortimentu. "Mít úplný a nejširší sortiment, zkrátka vše, co souvisí s rámováním to je náš cíl. Co může Lira nabídnout je kvalitní profil, kvalitní servis, nízké ceny a rychlost dodání" říká Jan Hůda z obchodního oddělení a dodává "pro ucelené zakázky, odběr metráže v boxech, pro potřeby reklamních agentur, vybavení kanceláří, nebo jiných prostor nabízíme individuální nabídku a možný závoz po Praze zdarma". Firma Designer je americkým předním výrobcem hliníkových lišt. Larson Juhl má exclusivní zastoupení v Anglii. Kvalita a konkurenceschop-

né ceny jsou potvrzeny i na jiných trzích, kde má firma Larson Juhl svoje distribuční centra. Lira LJ nezáůstává pozadu a nabízí svým zákazníkům plnou nabídku 21 profilů v 18 eloxovaných barvách.

Výhodou je kompatibilita profilu i kování např. s firmou Nielsen.

"Abychom zajistili kvalitní řez, investovali jsme do nákupu profesionální automatické pily na řezání hliníkových lišt, která zaručí perfektní řez, minimální prořez a bezpečnost práce" komentuje Jan Hůda.

Zařaďte si do katalogu další stránku lišty DESIGNER zkontrolujte ceny, vyzkoušejte a využijte extra zaváděcí slevu -15% na měsíc květen.

Více na [www.designermoulding.com](http://www.designermoulding.com)

Pro zaslání vzorků lišt kontaktujte obchodní oddělení tel.: 380 773 611, nebo [obchod@lira.cz](mailto:obchod@lira.cz)

DESIGNER  
MOULDINGS

## Regulace odsávání pilin

V roce 2010 se podařilo s finanční podporou dotačního titulu Czechinvestu uskutečnit rozumný projekt na úsporu elektrické energie regulací výkonu odsávání dřevěných pilin a prachu od veškerých strojů umístěných v naší dřevoobráběcí dílně.

Po celý loňský rok se již využívalo výhod tohoto elektronického systému, který byl nainstalován na jaře roku 2010 a bez velkých problémů uveden do provozu.

Celé zařízení pracuje na celkem jednoduchém principu. Každý stroj, někde dokonce každá pracovní jednotka stroje, má na svém odsávacím potrubí nainstalovanou svou vlastní elektronicky ovládanou klapku, která je otevřena pouze v době, kdy je pracovní jednotka v chodu. Jakmile se jednotka vypne, klapka v odsávání se uzavře. Tím poklesne potřeba na výkon odsávání v příslušné části odsá-

vacího potrubí. V každé hlavní odsávací větvi jsou snímače podtlaku a podle okamžité potřeby výkonu odsávání jsou přes měniče frekvence regulovány otáčky a tím i výkon odsávacích ventilátorů.

V Lirě jsou čtyři hlavní odsávací větve se jmenovitými výkony odsávacích ventilátorů od 37 do 45 kW, takže je patrné, že pokud jede celé odsávání naplno, jsou náklady na elektřinu na pohon takových elektromotorů značné. Na obrazovce hlavního řídicího počítače je pak možno sledovat okamžitý výkon na každé jednotlivé části systému a porovnávat jej s výkonem, který by byl nutný bez regulace. Jen z letmého pohledu na toto porovnání je patrné, jak veliké jsou úspory energie, zejména pokud jsou jednotlivé pracovní stroje zapínány a vypínány nezávisle na sobě, ale příslušná odsávací větve, která je spojuje musí běžet stále. Běžně se úspory elektrické energie pohybují okolo 40 i více % !!

Při vyhodnocení nashromážděných dat za určitě období se pak velmi rychle objevují čísla uspoře-



ných peněz ve výši, která potvrzuje oprávněnost počáteční investice.



Okamžitý výkon motorů – Online sledování okamžitého výkonu jednotlivých motorů na display řídicího počítače.

Trvá environmentální opatření skupiny Larson-Juhl

## Energie - efektivita - úspora

Arqadia, mateřská společnost firmy Larson-Juhl, zdobí interiéry již více než sto let po celém světě. Vliv společnosti není ale pouze jen na dekorace interiérů, ale tento globální gigant má vliv také na životní prostředí.

Všichni víme jak je dnes důležité, aby naše procesy neměly vliv na již tak omezené přírodní zdroje na naší planetě. Mnoho zákazníků je v tom zajedno a žádají o záruku, že produkty které vyrábíme vznikají odpovědným a udržitelným způsobem. Od roku 1991 Larson-Juhl se celosvětově zavázal k podpoře režimu zalesňování. Ve spolupráci s americkými lesy je součástí projektu obnovy přírodních zdrojů "Global ReLeaf". Během této doby Global ReLeaf byl zodpovědný za výsadbu více než 400.000 nových stromů včetně Ekvádoru, Rumunska, Indonésie, Gambie, plus za obnovu lesů v celých Spojených státech. Jedním z posledních partnerských projektů je „Larson-Juhl Fond“, zodpovědný za opětovné zalesnění 13.000 stromů, což je ekvivalent 20 hektarů. Tato obnova

bude mít několik výhod. Poskytuje zdroj potravy pro místní divokou zvěř, stabilizuje půdu a tání sněhu ve vysokých nadmořských výškách.

Prezident a generální ředitel společnosti vysvětluje: "Nebýt podpory našich zákazníků a tvrdé práci členů týmu Larson-Juhl, nebyli by jsme schopni podporovat výsadbu nových stromů po celém

zdrojů a ekologicky účinných technologií. Z tohoto důvodu Larson-Juhl získal tři z nejrespektovanějších akreditací v ochraně lesů, a také nabízí celou řadu vlastních rámu a výrobních řad, které mají certifikace Stewardship Council (FSC), udržitelné lesní iniciativy (SFI) a programu pro schválení certifikace lesů PEFC.



světě. Udržitelnost kvalitního životního prostředí je nejvyšší prioritou pro Larson-Juhl a projekt Global ReLeaf je něco, co všichni vnímáme velmi intenzivně jako nedílnou součást naší práce." Všechny výrobní podniky skupiny po celém světě jsou za jedno a společně se zavazují vytvořit produkty, které respektují trvalou udržitelnost původních

Udržitelný proces Larson-Juhl je vytýčen plánem "Cesta k udržitelnému rozvoji", který se skládá z několika klíčových cílů a iniciativ, které jsou pevně dány pro dosažení procesu udržitelnosti přírodních zdrojů. Po dobu příštích tří až pěti let budou modely udržitelnosti realizovány na úrovni celého podniku, ve víře, že jednoho dne Larson-Juhl bude moci vysadit tolik stromů, kolik spotřebuje při výrobě výlisku. Nebude to snadný úkol, ale společnost Larson-Juhl si plně uvědomuje svou zodpovědnost vůči svým klientům, zaměstnancům a budoucnosti naší společné planety.

Zjistěte více o ekologických aktivitách společnosti Larson-Juhl a projektu Global ReLeaf na [www.larsonjuhl.com](http://www.larsonjuhl.com).



Spolupráce v rámci celého dodavatelského řetězce s cílem v lesích podpořit osvědčené postupy. PEFC je největším světovým systémem certifikace udržitelných procesů v lesích, a zaručuje, že jsou dřevěné výrobky vyráběny podle nejvyšších ekologických, sociálních a etických norem.



FSC je mezinárodní nevládní organizací věnující se podpoře odpovědné správy světových lesů.



“  
Snažím se  
vyhnout detailům,  
které mě zlobí,  
jako jsou barvy,  
které neumožňují  
zjistit, zda pokoj  
je čistý a polštáře  
nejsou příliš  
těžké.

Michele Bonan

Tento hotel si dejte na první místo v seznamu "Tady chci žít!" - interiéry jsou prostě dokonalé.

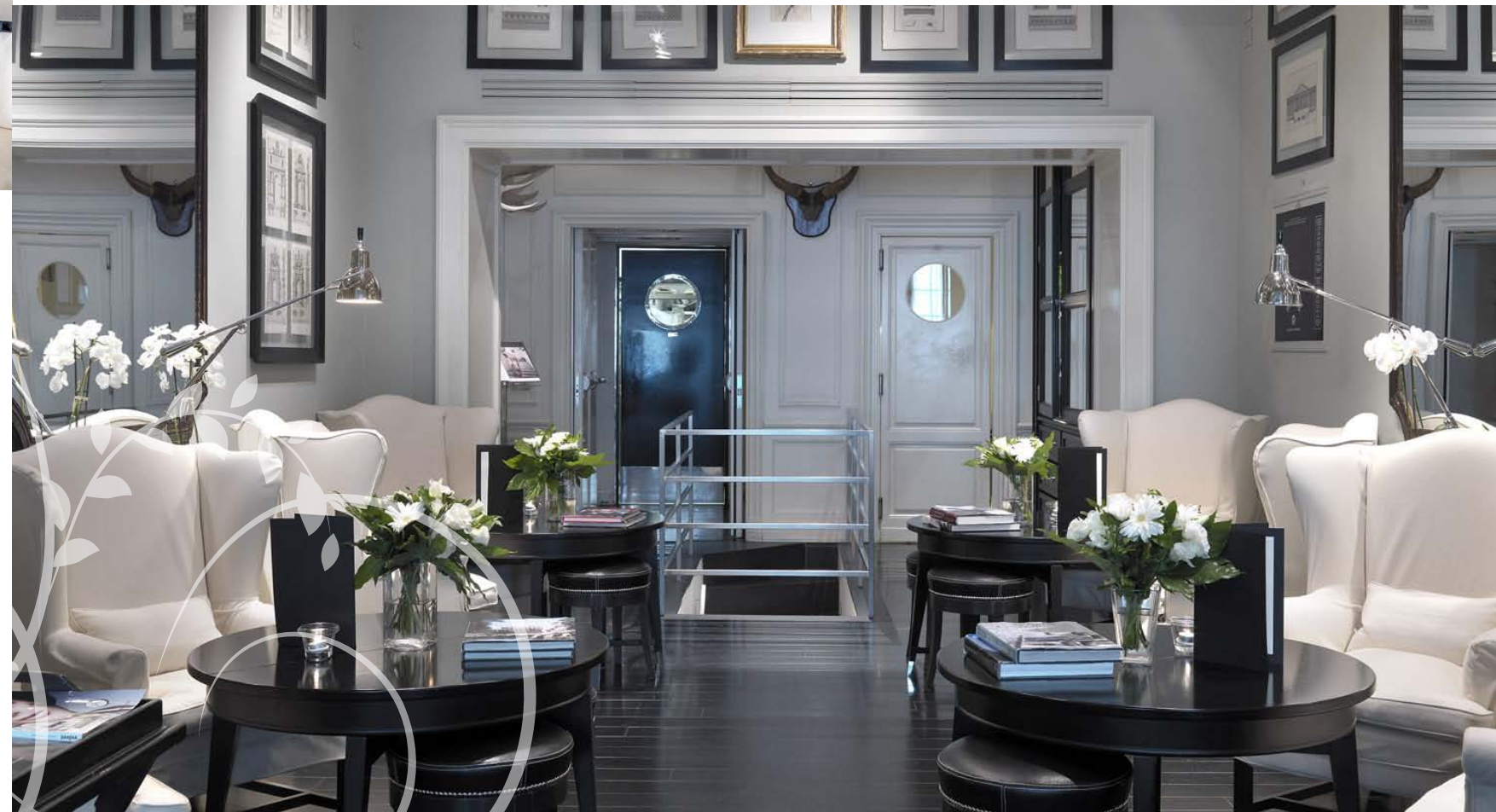
J.K. PLACE je naprosto elegantní a moderní útočiště nacházející se na Piazza Santa Maria Novella. Butikový hotel, který se skládá z 20 pokojů, navrhl přední italský architekt a interiérový designér Michele Bonan, kreativní génius jehož rukopis můžeme najít za designem mnoha dokonalých hotelů.

Michele miluje navrhování hotelů a domnívá se, že každý člověk by měl mít "vlastní duši." Bonan často mísí moderní a tradiční prvky a upřednostňuje využití místních materiálů (v tomto případě toskánský kámen). Michele se vždy snaží vytvořit prostor, kde se forma snoubí s funkcí a tak je to i s instalacemi rámců, které se snoubí s okolním prostředím v jeden celek a jejich dokonalou jednoduchostí působí klidným dojmem.

Výsledkem je teplé a příjemné prostředí, které přesto dokáže zároveň navodit elegantní atmosféru.

# Hotely

## & TOP INSTALACE



*Rámování děl a objektů je dnes součástí každého promyšleného interiéru a interiérovému designu se v tomto směru nekladou žádné překážky. Široká škála lišt a rámců na našem trhu nabízí mnoho alternativních a neotřelých řešení kompozic. Podívejme se na řešení profesionálů, jakým je přední designér hotelů Michele Bonan, návrhář butikového hotelu J. K. PLACE ve Florencii.*

*Zbrusu nová*

kolekce eloxovaných lišt firmy DESIGNER,  
Vám přináší LIRA - profesionál ve světě rámování.

# DESIGNER

MOULDINGS



*Lira*

ČLEN SKUPINY • MEMBER OF  
LARSON • JUHL  
GROUP

Dostupné *Chop* servisem do 24hod.  
Výborná kvalita osvědčená firmou LARSON • JUHL na trzích UK a USA.  
Špičkový řez na profesionální pile pro hliníkové profily.  
Nízké ceny, kompatibilita kování i profilu s firmou Nielsen.

**Slevová akce na měsíc květen**  
vyzkoušejte a využijte zaváděcí ceny!

**-15%**  
ZAVÁDĚCÍ  
CENA

**SJEDNOŤTE DODAVATELE, DOPRAVNÉ  
A NAVYŠTE ZÁKAZNICKOU SLEVOU Z OBRATU !**